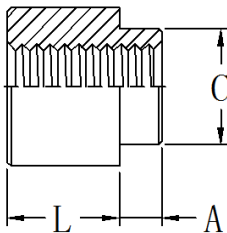
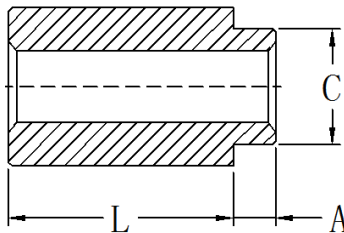
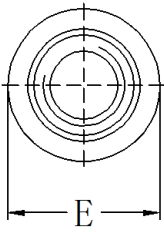
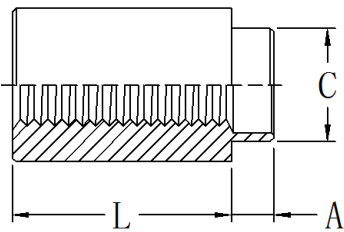


JSMTSO、JSMTSOB-间隔螺柱



编码规则

JSMTSO	-	116	-	2	-	ET
JSMTSOB	-	3.6	-	3	-	ET
JSMTSO	-	440	-	4	-	ET
JSMTSOB	-	M25	-	6	-	ET
类型\材料 代码		螺纹\通孔 代码		长度 代码		表面处理 代码



螺纹、材料及表面处理

紧固件类型	螺纹等级	紧固件材料	表面处理	适用板材硬度
JSMTSO	内螺纹，公制 6H，英制 2B	碳 钢	电镀亮锡或雾锡	无要求或 PCB 板
JSMTSOB	内螺纹，公制 6H，英制 2B	黄 铜	电镀亮锡或雾锡	无要求或 PCB 板

英制尺寸(单位: 英寸 in)

螺纹/通孔 规格	紧固件类型		螺纹 通孔 代码	最小 板厚	安装孔 直径 +.003	长度代码 “L” ±.005 (长度代码以 1/32 英寸为单位)				A 最大	C 最大	E ±.005
	碳钢	黄铜				.062	.125	.250	.375			
2#-56	JSMTSO	JSMTSOB	256	.060	.147	2	4	8	12	.060	.142	.219
4#-40	JSMTSO	JSMTSOB	440	.060	.166	2	4	8	12	.060	.161	.219
6#-32	JSMTSO	JSMTSOB	632	.060	.213	2	4	8	12	.060	.208	.281
8#-32	JSMTSO	JSMTSOB	832	.060	.250	2	4	8	12	.060	.245	.344
.116±.003	JSMTSO	JSMTSOB	116	.060	.166	2	4	8	12	.060	.161	.219
.143±.003	JSMTSO	JSMTSOB	143	.060	.213	2	4	8	12	.060	.205	.281

公制尺寸(单位: 毫米 mm)

螺纹/通孔 规格	紧固件类型		螺纹 通孔 代码	最小 板厚	安装孔 直径 +0.08	长度代码 “L” ±0.13 (长度代码以毫米为单位)						A 最大	C 最大	E ±0.13
	碳钢	黄铜				2	3	4	6	8	10			
M2 x 0.4	JSMTSO	JSMTSOB	M2	1.53	3.73	2	3	4	6	8	10	1.53	3.6	5.56
M2.5 x 0.45	JSMTSO	JSMTSOB	M25	1.53	4.22	2	3	4	6	8	10	1.53	4.09	5.56
M3 x 0.5	JSMTSO	JSMTSOB	M3	1.53	4.22	2	3	4	6	8	10	1.53	4.09	5.56
M3.5 x 0.6	JSMTSO	JSMTSOB	M35	1.53	5.41	2	3	4	6	8	10	1.53	5.28	7.14
M4 x 0.7	JSMTSO	JSMTSOB	M4	1.53	6.35	2	3	4	6	8	10	1.53	6.22	8.74
3.1±0.08	JSMTSO	JSMTSOB	3.1	1.53	4.22	2	3	4	6	8	10	1.53	4.09	5.56
3.6±0.08	JSMTSO	JSMTSOB	3.6	1.53	5.41	2	3	4	6	8	10	1.53	5.28	7.14
4.2±0.08	JSMTSO	JSMTSOB	4.2	1.53	6.35	2	3	4	6	8	10	1.53	6.22	8.74