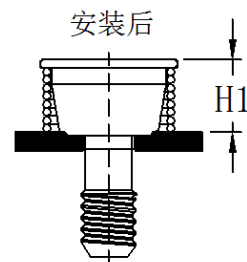
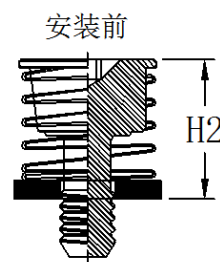
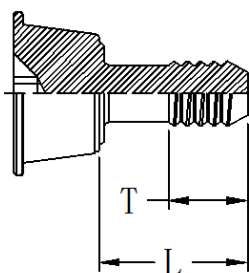
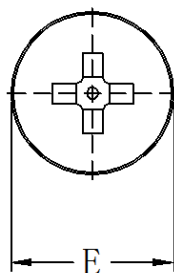


JSCBR-旋转铆钉，带自动回缩

在螺钉顶部和板材底部施加挤压力。
挤压动作迫使螺钉的肩部压入安装板，使
板材移位，以填充螺钉头部和肩部下方的
空隙，使安装孔变小，从而使螺钉松不脱。



螺纹等级：外螺纹，公制6g、英制2A
材料要求：螺钉：碳钢
弹簧：300系列不锈钢
表面处理：螺钉：硬化、电镀锌
弹簧：本色
适用板材：硬度不高于HRB80或HB150

编码规则

JSCBR - 632 - 8 - ZI
↓ ↓ ↓ ↓
类型 螺纹 长度 表面
 代码 代码 处理



公制尺寸（单位：毫米 mm）

螺纹规格	螺钉类型	螺纹代码	长度代码 “L”±0.4	最小 板厚	安装孔直径 +0.08	E ±0.25	H1 ±0.13	H2 参考	T 最小	槽型 规格	最小 板孔距
M3 x 0.5	JSCBR	M3	12	1	3	9.1	4.2	11.8	3.3	#1	4.5
M4 x 0.7	JSCBR	M3	12	1	4	10.7	4.5	12.1	3.3	#2	5.4

英制尺寸（单位：英寸 in）

螺纹规格	螺钉类型	螺纹代码	长度代码 “L”±.015 .500	最小 板厚	安装孔直径 +.003	E +.005 -.010	H1 ±.005	H2 参考	T 最小	槽型 规格	最小 板孔距
4#-40	JSCBR	440	8	.040	.112	.348	.165	.495	.130	#1	.175
6#-32	JSCBR	632	8	.040	.138	.381	.170	.500	.130	#2	.190
8#-32	JSCBR	632	8	.040	.164	.410	.175	.505	.130	#2	.205

性能参数-JSCBR、JSCB、JSCBJ

英制	螺钉类型			螺纹代码	螺钉最小 拉伸强度 lbs.	测试板材质	5052-H34 铝		冷轧钢	
						最大扭矩 in. lbs.	安装力 lbs.	推出力 lbs.	安装力 lbs.	推出力 lbs.
	JSCBR	JSCB	JSCBJ	440	590	5	1900	130	2600	145
	JSCBR	JSCB	JSCBJ	632	990	9	2000	175	3500	200
	JSCBR	-	-	832	1460	17	2250	225	3825	260

公制	螺钉类型			螺纹代码	螺钉最小 拉伸强度 N	测试板材质	5052-H34 铝		冷轧钢	
						最大扭矩 N.m	安装力 KN	推出力 N	安装力 KN	推出力 N
	JSCBR	JSCB	JSCBJ	M3	3400	0.74	8	580	12	650
	JSCBR	JSCB	JSCBJ	M4	5700	1.7	10	1000	17	1150