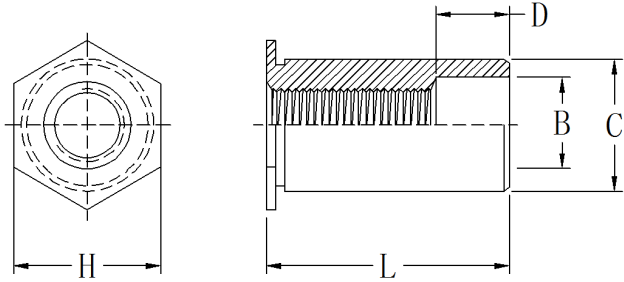


JS0、JS0S、JS04-通孔螺母柱



编码规则

JS0 - M3 - 10 - ZI
 JS0 S - 440 - 12
 JS0 4 - 632 - 20
 ↓ ↓ ↓ ↓ ↓
 类 材 螺 长 表
 型 料 纹 度 面
 代 代 代 代 处
 码 码 码 码 理



螺纹、材料及表面处理

紧固件类型	螺纹等级	紧固件材质	标准表面处理	可选表面处理	适用安装板材硬度
JS0	内螺纹，公制 6H，英制 2B	碳钢	电镀锌	硬化或电镀镍	不高于 HRB80 或 HB150
JS0S	内螺纹，公制 6H，英制 2B	300 系列不锈钢	钝化处理	-	不高于 HRB70 或 HB125
JS04	内螺纹，公制 6H，英制 2B	400 系列不锈钢	硬化、钝化处理	硬化或电镀镍	不高于 HRB88 或 HB183

英制尺寸(单位: 英寸 in)

螺纹代码	最小板厚	安装孔径 +.003	B ±.005	C -.005	H 参考	最小孔边距
440	.040	.166	.125	.165	.187	.23
6440	.040	.213	.125	.212	.250	.27
632	.040	.213	.156	.212	.250	.27
8632	.050	.281	.156	.280	.312	.31
832	.050	.281	.188	.280	.312	.31
032	.050	.281	.203	.280	.312	.31

公制尺寸(单位: 毫米 mm)

螺纹代码	最小板厚	安装孔径 +0.08	B ±0.13	C -0.13	H 参考	最小孔边距
M3	1.00	4.22	3.2	4.2	4.75	6.0
3.5M3	1.00	5.41	3.2	5.39	6.35	6.8
M3.5	1.00	5.41	3.9	5.39	6.35	6.8
M4	1.27	7.14	4.8	7.12	8.0	8.0
M5	1.27	7.14	5.4	7.12	8.0	8.0

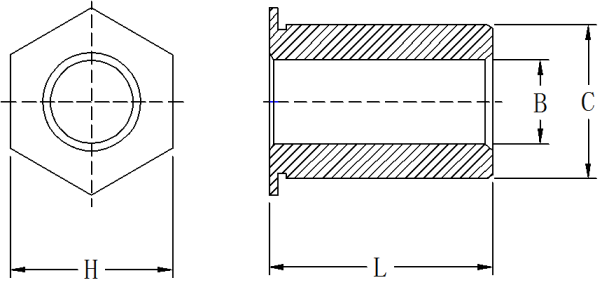
英制螺纹及长度(单位: 英寸 in)

螺纹规格	紧固件类型			螺纹代码	长度“L” +.002/- .005 (长度代码以 1/32 英寸为单位)									
	碳钢	不锈钢	不锈铁		.250	.312	.375	.437	.500	.562	.625	.750	.875	1.000
4#-40	JS0	JS0S	JS04	440	8	10	12	14	16	18	20	24	-	-
				6440										
6#-32	JS0	JS0S	JS04	632	8	10	12	14	16	18	20	24	28	32
				8632										
8#-32	JS0	JS0S	JS04	832	8	10	12	14	16	18	20	24	28	32
10#-32	JS0	JS0S	JS04	32	8	10	12	14	16	18	20	24	28	32
“D” 尺寸 ±.010					无		.187				.312		.437	

公制螺纹及长度(单位: 毫米 mm)

螺纹规格	紧固件类型			螺纹代码	长度“L” +0.05/-0.13 (长度代码以毫米为单位)									
	碳钢	不锈钢	不锈铁		.250	.312	.375	.437	.500	.562	.625	.750	.875	1.000
M3 x 0.5	JS0	JS0S	JS04	M3	6	8	10	12	14	16	18	-	-	-
				3.5M3										
M3.5 x 0.6	JS0	JS0S	JS04	M3.5	6	8	10	12	14	16	18	20	22	25
M4 x 0.7	JS0	JS0S	JS04	M4	6	8	10	12	14	16	18	20	22	25
M5 x 0.8	JS0	JS0S	JS04	M5	6	8	10	12	14	16	18	20	22	25
“D” 尺寸 ±0.25					无		4.0				8.0		11.0	

JS0、JS0S、JS04-通孔光孔螺柱



编码规则

JS0	-	43.1	-	10	-	ZI
JS0	S	6116	-	12		
JS0	4	8194	-	18		
↓	↓	↓	↓	↓		
类型	材料	螺纹	长度	表面		
代码	代码	代码	代码	处理		



英制尺寸 (单位: 英寸 in)

通孔代码	最小板厚	安装孔直径 +.003	C -.005	H 参考	最小孔边距
4116	.040	.166	.165	.187	.23
6116	.040	.213	.212	.250	.27
6143	.040	.213	.212	.250	.27
8143	.050	.281	.280	.312	.31
8169	.050	.281	.280	.312	.31
8194	.050	.281	.280	.312	.31

公制尺寸 (单位: 毫米 mm)

通孔代码	最小板厚	安装孔直径 +0.08	C -0.13	H 参考	最小孔边距
43.1	1.00	4.22	4.2	4.75	6.0
63.1	1.00	5.41	5.39	6.35	6.8
63.6	1.00	5.41	5.39	6.35	6.8
83.6	1.27	7.14	7.12	8.0	8.0
84.1	1.27	7.14	7.12	8.0	8.0
85.1	1.27	7.14	7.12	8.0	8.0

英制通孔及长度 (单位: 英寸 in)

通孔直径 B±.003	紧固件类型			螺纹代码	长度“L” +.002/- .005 (长度代码以 1/32 英寸为单位)										
	碳钢	不锈钢	不锈铁		.125	.187	.250	.312	.375	.437	.500	.562	.625	.687	.750
.116	JS0	JS0S	JS04	4116	4	6	8	10	12	14	16	18	20	22	24
				6116											
.143	JS0	JS0S	JS04	6143	4	6	8	10	12	14	16	18	20	22	24
				8143											
.169	JS0	JS0S	JS04	8169	4	6	8	10	12	14	16	18	20	22	24
.194	JS0	JS0S	JS04	8194	4	6	8	10	12	14	16	18	20	22	24

公制通孔及长度 (单位: 毫米 mm)

通孔直径 B±0.08	紧固件类型			螺纹代码	长度“L” +0.05/-0.13 (长度代码以毫米为单位)										
	碳钢	不锈钢	不锈铁												
3.1	JS0	JS0S	JS04	43.1	3	4	6	8	10	12	14	16	18	20	
				63.1											
3.6	JS0	JS0S	JS04	63.6	3	4	6	8	10	12	14	16	18	20	
				83.6											
4.1	JS0	JS0S	JS04	84.1	3	4	6	8	10	12	14	16	18	20	
5.1	JS0	JS0S	JS04	85.1	3	4	6	8	10	12	14	16	18	20	

性能参数数据

JS0、JS0S 型螺母柱

英制	螺纹代码	螺柱材料	配套螺钉最大扭矩 in. lbs.	测试材质							
				.060 英寸 5052-H34 铝				.060 英寸 冷轧钢			
				安装力 lbs.	推出力 lbs.	扭出力 in. lbs.	拉出力 lbs.	安装力 lbs.	推出力 lbs.	扭出力 in. lbs.	拉出力 lbs.
440		碳钢	4.75	1100	160	11	280	2200	225	19	330
		不锈钢	3.8	1100	160	11	224	2200	225	19	264
6440		碳钢	4.75	1700	300	25	310	3300	420	35	380
		不锈钢	3.8	1700	300	25	248	3300	420	35	304
632		碳钢	8.75	1700	300	25	310	3300	420	35	380
		不锈钢	7	1700	300	25	248	3300	420	35	304
8632		碳钢	8.75	2400	400	45	580	4000	560	75	700
		不锈钢	7	2400	400	45	464	4000	560	75	560
832		碳钢	18	2400	400	45	580	4000	560	75	700
		不锈钢	14.4	2400	400	45	464	4000	560	75	560
032		碳钢	32	2400	400	45	580	4000	560	75	700
		不锈钢	25.6	2400	400	45	464	4000	560	75	560

公制	螺纹代码	螺柱材料	配套螺钉最大扭矩 N.m	测试板材材质							
				1.5MM 5052-H34 铝				1.5MM 冷轧钢			
				安装力 KN	推出力 N	扭出力 N.m	拉出力 N	安装力 KN	推出力 N	扭出力 N.m	拉出力 N
M3		碳钢	0.55	4.9	710	1.24	1245	9.8	1000	2.15	1465
		不锈钢	0.44	4.9	710	1.24	996	9.8	1000	2.15	1172
3.5M3		碳钢	0.55	7.6	1330	2.82	1375	14.7	1860	3.95	1690
		不锈钢	0.44	7.6	1330	2.82	1100	14.7	1860	3.95	1352
M3.5		碳钢	0.91	7.6	1330	2.82	1375	14.7	1860	3.95	1690
		不锈钢	0.73	7.6	1330	2.82	1100	14.7	1860	3.95	1352
M4		碳钢	2.00	10.7	1780	5.08	2575	17.8	2490	8.47	3110
		不锈钢	1.60	10.7	1780	5.08	2060	17.8	2490	8.47	2488
M5		碳钢	3.60	10.7	1780	5.08	2575	17.8	2490	8.47	3110
		不锈钢	2.88	10.7	1780	5.08	2060	17.8	2490	8.47	2488

英制	螺纹代码	螺钉最大扭矩 in. lbs.	测试板材材质			
			.050" 300 系列不锈钢			
			安装力 lbs.	推出力 lbs.	扭出力 in. lbs.	拉出力 lbs.
440		4.75	5500	336	17	600
6440		4.75	9500	647	30	680
632		8.75	9500	647	30	680
8632		8.75	10500	900	71	1392
832		18.0	10500	900	71	1517
032		32.0	10500	900	71	1368

公制	螺纹代码	螺钉最大扭矩 N.m	测试板材材质			
			1.3MM 300 系列不锈钢			
			安装力 KN	推出力 N	扭出力 N.m	拉出力 N
M3		0.55	24.5	1493	2.36	2650
3.5M3		0.55	42.3	2877	3.06	3025
M3.5		0.91	42.3	2877	3.06	3025
M4		2.00	46.7	4003	8.89	6458
M5		3.60	46.7	4003	8.89	6226