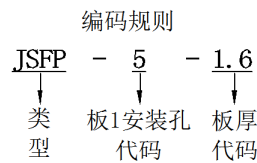
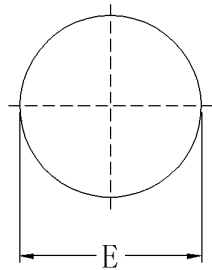
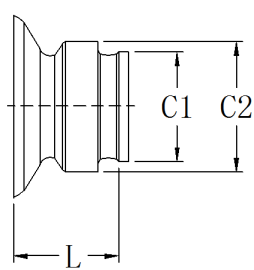


JSFP-应用于不锈钢板连接的紧固件



材料要求：400系列不锈钢  
表面处理：钝化处理  
适用板材：  
硬度不高于HRB88/HB183的薄板



英制尺寸（单位：英寸 in）

类型及尺寸	厚度代码	板 1		板 2		C1 最大	C2 最大	E 最大	L 最大	最小板孔距
		厚度 ±.003	安装孔直径 +.003	最小厚度	安装孔直径 +.003					
JSFP-3	1	.039	.118	.039	.098	.117	.097	.148	.075	.10
	1.2	.047	.118	.047	.098	.117	.097	.148	.091	.10
	1.6	.063	.118	.063	.098	.117	.097	.148	.123	.10
JSFP-5	1	.039	.197	.039	.177	.196	.176	.219	.075	.14
	1.2	.047	.197	.047	.177	.196	.176	.219	.091	.14
	1.6	.063	.197	.063	.177	.196	.176	.219	.123	.14

公制尺寸（单位：毫米 mm）

类型及尺寸	厚度代码	板 1		板 2		C1 最大	C2 最大	E 最大	L 最大	最小板孔距
		厚度 ±0.08	安装孔直径 +0.08	最小厚度	安装孔直径 +0.08					
JSFP-3	1	1	3.0	1	2.5	2.98	2.48	3.76	1.90	2.54
	1.2	1.2	3.0	1.2	2.5	2.98	2.48	3.76	2.31	2.54
	1.6	1.6	3.0	1.6	2.5	2.98	2.48	3.76	3.12	2.54
JSFP-5	1	1	5.0	1	4.5	4.98	4.47	5.56	1.90	3.56
	1.2	1.2	5.0	1.2	4.5	4.98	4.47	5.56	2.31	3.56
	1.6	1.6	5.0	1.6	4.5	4.98	4.47	5.56	3.12	3.56

性能参数

测试板		300 系列不锈钢板			
紧固件类型	厚度代码	安装力		板 2 推出力	
		KN	lbs.	N	lbs.
JSFP-3	1	13.5	3000	620	140
JSFP-3	1.2	20.0	4500	830	186
JSFP-3	1.6	22.0	5000	1500	340

测试板		300 系列不锈钢板			
紧固件类型	厚度代码	安装力		推出力	
		KN	lbs.	N	lbs.
JSFP-5	1	18	4000	990	222
JSFP-5	1.2	27	6000	1158	260
JSFP-5	1.6	33	7500	3117	701