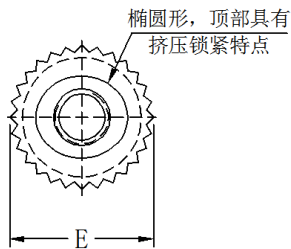
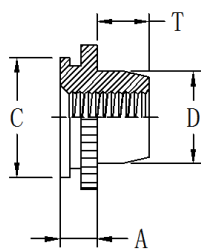


JUL、JFE、JFEO-自锁微型螺母



编码规则

JUL  
JFE  
JFEO  
↓  
类型

M2 - 1 - X  
↓   ↓   ↓  
440   1   X  
↓   ↓   ↓  
632   1   X  
↓   ↓   ↓  
螺纹代码   板厚代码   表面处理



螺纹、材料及表面处理

螺母类型	螺纹等级	紧固件材料	表面处理	适用板材硬度
JU、JFE、JFEO	内螺纹，公制 4H、6H，英制 3B	300 系列不锈钢	钝化或发黑处理	不高于 HRB70 或 HB125

公制尺寸 (单位: 毫米 mm)

螺纹规格	螺母类型	螺纹代码	板厚代码	A 最大	板厚	安装孔直径 +0.08	C -0.13	D 最大	E ±0.13	T +0.4	最小孔边距
M2 x 0.4	JUL	M2	1	0.79	0.76-0.91	3.61	3.6	2.5	4.07	1.65	2.8
M3 x 0.5	JFEO	M3	-	1.02	0.99-1.14	4.39	4.37	3.96	4.88	1.9	3.6
	JFE			1.53	1.5-1.78						
M4 x 0.7	JFEO	M4	-	1.02	0.99-1.14	7.39	7.37	5.23	8.17	2.55	5.2
	JFE			1.53	1.5-1.78						
M5 x 0.8	JFEO	M5	-	1.02	0.99-1.14	7.39	7.37	6.48	8.17	3.05	5.2
	JFE			1.53	1.5-1.78						
M6 x 1	JFE	M6	-	1.53	1.5-1.78	8.74	8.72	7.72	9.74	3.3	7.1

英制尺寸 (单位: 英寸 in)

螺纹规格	螺母类型	螺纹代码	板厚代码	A 最大	板厚	安装孔直径 +.003	C -.005	D 最大	E ±.005	T +.015	最小孔边距
0#-80	JUL	080	0	.020	.019-.022	.110	.1095	.076	.125	.050	.09
1#-64	JUL	164	0	.020	.019-.022	.110	.1095	.090	.125	.050	.09
2#-56	JUL	256	0	.020	.019-.022	.144	.1435	.106	.160	.065	.11
			1	.031	.030-.036						
4#40	JFEO	440	-	.040	.039-.045	.172	.171	.145	.192	.065	.14
	JFE			.060	.059-.070						
6#32	JFEO	632	-	.040	.039-.045	.213	.212	.180	.244	.075	.17
	JFE			.060	.059-.070						
8#-32	JFEO	862	-	.040	.039-.045	.290	.289	.215	.322	.090	.20
	JFE			.060	.059-.070						
10#-32	JFEO	032	-	.040	.039-.045	.290	.289	.245	.322	.110	.20
	JFE			.060	.059-.070						
1/4-20.	JFE	0420	-	.060	.059-.070	.344	.343	.318	.384	.120	.280
		0428									

性能参数及安装请参考JU、JFEX、JFEOX数据。