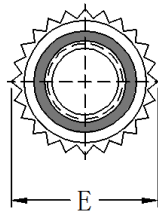
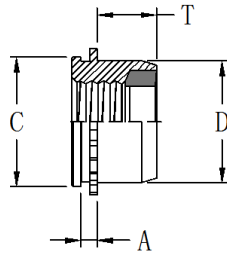


JPL、JPLC-尼龙压铆自锁螺母



编码规则

JPL - M4 - ZI
 JPL C - 632
 ↓ ↓ ↓ ↓
 类型 材料 螺纹 表面处理
 代码 代码 代码 处理



公制尺寸 (单位: 毫米mm)

| 螺纹规格 | 螺母类型 | | 安装孔直径 +0.08 | 螺纹代码 | 板材厚度 | A 最大 | C 最大 | D 最大 | E 最大 | T 最大 | 最小孔边距 |
|----------|------|------|----------------|------|-----------|---------|---------|---------|---------|---------|-------|
| | 碳钢 | 不锈钢 | | | | | | | | | |
| M3 x 0.5 | JPL | JPLC | 6.0 | M3 | 1.53-1.78 | 1.53 | 5.98 | 5.52 | 7.01 | 3.56 | 4.32 |
| M4 x 0.7 | JPL | JPLC | 7.5 | M4 | 1.53-1.78 | 1.53 | 7.48 | 7.01 | 8.54 | 4.20 | 5.59 |
| M5 x 0.8 | JPL | JPLC | 8.0 | M5 | 1.53-1.78 | 1.53 | 7.98 | 7.52 | 9.00 | 4.45 | 6.35 |

英制尺寸 (单位: 英寸 in)

| 螺纹规格 | 螺母类型 | | 安装孔直径 +.003 | 螺纹代码 | 板材厚度 | A 最大 | C 最大 | D 最大 | E 最大 | T 最大 | 最小孔边距 |
|--------|------|------|----------------|------|-----------|---------|---------|---------|---------|---------|-------|
| | 碳钢 | 不锈钢 | | | | | | | | | |
| 4#-40 | JPL | JPLC | .234 | 440 | .060-.070 | .060 | .233 | .215 | .274 | .130 | .170 |
| 6#-32 | JPL | JPLC | .265 | 632 | .060-.070 | .060 | .264 | .246 | .305 | .130 | .190 |
| 8#-32 | JPL | JPLC | .297 | 832 | .060-.070 | .060 | .296 | .278 | .338 | .155 | .220 |
| 10#-32 | JPL | JPLC | .312 | 032 | .060-.070 | .060 | .311 | .293 | .353 | .165 | .250 |

螺纹、材料及表面处理

| 螺母类型 | 螺纹等级 | 限制温度 | 锁定件材料 | 表面处理 | 适用板材硬度 |
|------|-------------------|---------------|---------------|------------|-------------------|
| JPL | 内螺纹, 公制 6H, 英制 2B | 250°F 或 120°C | 碳钢, 尼龙 | 硬化、电镀锌或电镀镍 | 不高于 HRB70 或 HB125 |
| JPLC | 内螺纹, 公制 6H, 英制 2B | 250°F 或 120°C | 300 系列不锈钢, 尼龙 | 钝化处理 | 不高于 HRB70 或 HB125 |

性能参数-JPL、JPLC尼龙压铆自锁螺母

| 测试板材 | .060" 5052-H34 铝 | | | .060" 冷轧钢 | | | .040" 5052-H34 铝 | | | .048" 冷轧钢 | | | |
|------|------------------|-------------|----------------|-------------|-------------|----------------|------------------|-------------|----------------|-------------|-------------|----------------|----|
| | 安装力 lbs. | 推出力 lbs. | 扭出力 in. lbs | 安装力 lbs. | 推出力 lbs. | 扭出力 in. lbs | 安装力 lbs. | 推出力 lbs. | 扭出力 in. lbs | 安装力 lbs. | 推出力 lbs. | 扭出力 in. lbs | |
| 英制 | 440 | 2000 | 225 | 20 | 3000 | 260 | 20 | 1500 | 160 | 20 | 3000 | 225 | 20 |
| | 632 | 2000 | 285 | 30 | 3000 | 290 | 30 | 1500 | 180 | 25 | 3000 | 270 | 30 |
| | 832 | 2000 | 290 | 60 | 3000 | 290 | 60 | 1500 | 180 | 28 | 3000 | 270 | 60 |
| | 032 | 2000 | 300 | 70 | 3000 | 350 | 70 | 1500 | 180 | 40 | 3000 | 310 | 70 |

| 测试板材 | 1.5mm 5052-H34 铝 | | | 1.5mm 冷轧钢 | | | 1.0mm 5052-H34 铝 | | | 1.2mm 冷轧钢 | | | |
|------|------------------|----------|------------|-----------|----------|------------|------------------|----------|------------|-----------|----------|------------|------|
| | 安装力 KN | 推出力 N | 扭出力 N.m | 安装力 KN | 推出力 N | 扭出力 N.m | 安装力 KN | 推出力 N | 扭出力 N.m | 安装力 KN | 推出力 N | 扭出力 N.m | |
| 公制 | M3 | 8.9 | 1000 | 2.25 | 13.34 | 1156 | 2.25 | 6.67 | 710 | 2.25 | 13.34 | 1000 | 2.25 |
| | M4 | 8.9 | 1290 | 6.77 | 13.34 | 1290 | 6.77 | 6.67 | 800 | 3.16 | 13.34 | 1200 | 6.77 |
| | M5 | 8.9 | 1330 | 7.9 | 13.34 | 1557 | 7.9 | 6.67 | 800 | 4.51 | 13.34 | 1380 | 7.9 |

| 英制 | 螺纹代码 | 螺钉最大扭矩 in. lbs. | 锁定扭矩 in. lbs. |
|-----|------|-----------------|---------------|
| | 440 | 9.3 | 0.5-5.0 |
| | 632 | 12.9 | 1.0-10.0 |
| | 832 | 19.1 | 1.5-15.0 |
| 032 | 26 | 2.0-18.0 | |

| 公制 | 螺纹代码 | 螺钉最大扭矩 N.m | 锁定扭矩 N.m |
|----|------|------------|------------|
| | M3 | 1.13 | 0.056-0.56 |
| | M4 | 2.3 | 0.169-1.69 |
| | M5 | 3.12 | 0.226-2.03 |