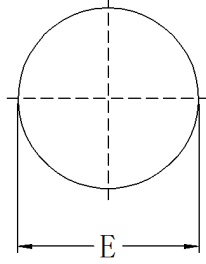
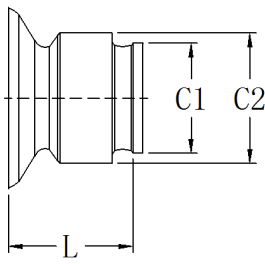


JSFW-应用于带波形垫圈的紧固件



编码规则

JSFW - 5 - 1.6 - ZI
 ↓ ↓ ↓ ↓
 类 板1安装孔 板厚 表面
 型 代码 代码 处理

材料要求：碳 钢
 表面处理：硬化、电镀锌
 适用板材：
 硬度不高于HRB80/HB150的薄板



英制尺寸 (单位: 英寸 in)

| 类型及尺寸 | 厚度代码 | 板 1 | | 板 2 | | C1 最大 | C2 最大 | E 最大 | L 最大 | 最小板孔距 |
|--------|------|----------|-------------|------|-------------|-------|-------|------|------|-------|
| | | 厚度 ±.003 | 安装孔直径 +.003 | 最小厚度 | 安装孔直径 +.003 | | | | | |
| JSFW-3 | 0.8 | .031 | .118 | .031 | .098 | .117 | .097 | .139 | .082 | .10 |
| | 1 | .039 | .118 | .039 | .098 | .117 | .097 | .148 | .098 | .10 |
| | 1.2 | .047 | .118 | .047 | .098 | .117 | .097 | .148 | .114 | .10 |
| | 1.6 | .063 | .118 | .063 | .098 | .117 | .097 | .148 | .146 | .10 |
| JSFW-5 | 0.8 | .031 | .197 | .031 | .157 | .196 | .156 | .219 | .078 | .14 |
| | 1 | .039 | .197 | .039 | .157 | .196 | .156 | .219 | .094 | .14 |
| | 1.2 | .047 | .197 | .047 | .157 | .196 | .156 | .219 | .110 | .14 |
| | 1.6 | .063 | .197 | .063 | .157 | .196 | .156 | .219 | .142 | .14 |

公制尺寸 (单位: 毫米 mm)

| 类型及尺寸 | 厚度代码 | 板 1 | | 板 2 | | C1 最大 | C2 最大 | E 最大 | L 最大 | 最小板孔距 |
|--------|------|----------|-------------|------|-------------|-------|-------|------|------|-------|
| | | 厚度 ±0.08 | 安装孔直径 +0.08 | 最小厚度 | 安装孔直径 +0.08 | | | | | |
| JSFW-3 | 0.8 | 0.8 | 3.0 | 0.8 | 2.5 | 2.98 | 2.48 | 3.53 | 2.09 | 2.54 |
| | 1 | 1 | 3.0 | 1 | 2.5 | 2.98 | 2.48 | 3.76 | 2.49 | 2.54 |
| | 1.2 | 1.2 | 3.0 | 1.2 | 2.5 | 2.98 | 2.48 | 3.76 | 2.90 | 2.54 |
| | 1.6 | 1.6 | 3.0 | 1.6 | 2.5 | 2.98 | 2.48 | 3.76 | 3.71 | 2.54 |
| JSFW-5 | 0.8 | 0.8 | 5.0 | 0.8 | 4 | 4.98 | 3.97 | 5.56 | 1.98 | 3.6 |
| | 1 | 1 | 5.0 | 1 | 4 | 4.98 | 3.97 | 5.56 | 2.39 | 3.6 |
| | 1.2 | 1.2 | 5.0 | 1.2 | 4 | 4.98 | 3.97 | 5.56 | 2.79 | 3.6 |
| | 1.6 | 1.6 | 5.0 | 1.6 | 4 | 4.98 | 3.97 | 5.56 | 3.61 | 3.6 |

性能参数-JSFW

| 紧固件类型 | 厚度代码 | 安装入板 1 | | | | 安装入板 2 | | | | 推出板 2 | | | |
|--------|------|--------|------|-----|------|--------|------|-----|------|-------|------|-----|------|
| | | 冷轧钢 | | 铝 | | 冷轧钢 | | 铝 | | 冷轧钢 | | 铝 | |
| | | KN | lbs. | KN | lbs. | KN | lbs. | KN | lbs. | N | lbs. | N | lbs. |
| JSFW-3 | 0.8 | 4.5 | 1010 | 2.5 | 560 | 3 | 675 | 2 | 450 | 350 | 78 | 85 | 19 |
| | 1 | 5.5 | 1240 | 3.5 | 780 | 4.5 | 1010 | 2 | 450 | 375 | 84 | 140 | 31 |
| | 1.2 | 6 | 1350 | 3.5 | 780 | 5 | 1125 | 2 | 450 | 500 | 112 | 250 | 56 |
| | 1.6 | 7 | 1575 | 4 | 900 | 6 | 1350 | 2.5 | 560 | 780 | 175 | 340 | 76 |
| JSFW-5 | 0.8 | 7 | 1575 | 3.5 | 780 | 8 | 1800 | 4 | 900 | 350 | 78 | 270 | 61 |
| | 1 | 7 | 1575 | 3.5 | 780 | 8.5 | 1910 | 5 | 1125 | 380 | 153 | 425 | 96 |
| | 1.2 | 7 | 1575 | 4 | 900 | 8.5 | 1910 | 5 | 1125 | 925 | 208 | 510 | 115 |
| | 1.6 | 9 | 2025 | 5 | 1125 | 10 | 2250 | 5 | 1125 | 1450 | 326 | 600 | 135 |