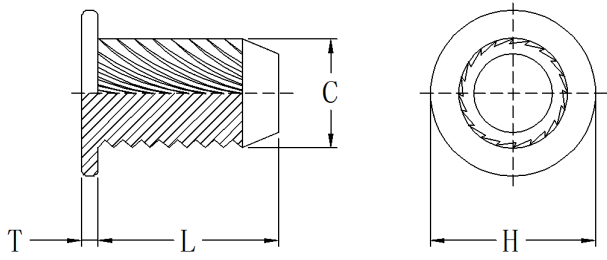


# JTKA、JTK4-斜花销钉



编码规则  
 JTKA - 10 - 100  
 JTK4 - 10 - 250  
 ↓ ↓ ↓  
 类型 板孔 长度  
 材料 代码 代码



### 材料及表面处理

类型	紧固件材质	表面处理	安装板硬度
JTKA	6000 系列铝	素材本色	不高于 HRB50 或 HB89
JTK4	400 系列不锈钢	硬化、钝化处理	不高于 HRB88 或 HB183

### 英制尺寸 (单位: 英寸 in)

紧固件类型		底板孔尺寸代码	长度代码	底板孔直径 -.002	顶层板		C 最大	H ±.003	L ±.002	T ±.003	最小孔边距
铝	不锈钢				孔直径 ±.002	最大厚度					
JTKA	JTK4	10	100	.039	.051	.008	.047	.071	.039	.011	.047
JTKA	JTK4	10	150	.039	.051	.028	.047	.071	.059	.011	.047
JTKA	JTK4	10	200	.039	.051	.047	.047	.071	.079	.011	.047
JTKA	JTK4	10	250	.039	.051	.067	.047	.071	.098	.011	.047
JTKA	JTK4	10	300	.039	.051	.087	.047	.071	.118	.011	.047

### 公制尺寸 (单位: 毫米 mm)

紧固件类型		底板孔尺寸代码	长度代码	底板孔直径 -0.05	顶层板		C 最大	H ± 0.08	L ± 0.06	T ± 0.08	最小孔边距
铝	不锈钢				孔直径 ±0.05	最大厚度					
JTKA	JTK4	10	100	1	1.3	0.2	1.2	1.8	1	0.27	1.18
JTKA	JTK4	10	150	1	1.3	0.7	1.2	1.8	1.5	0.27	1.18
JTKA	JTK4	10	200	1	1.3	1.2	1.2	1.8	2	0.27	1.18
JTKA	JTK4	10	250	1	1.3	1.7	1.2	1.8	2.5	0.27	1.18
JTKA	JTK4	10	300	1	1.3	2.2	1.2	1.8	3	0.27	1.18

### 性能参数

紧固件类型		JTKA-10								JTK4-10			
测试板材料		ABS				聚碳酸酯				ABS			
齿咬合深度		安装力		拉出力		安装力		拉出力		安装力		拉出力	
公制 mm	英制 in.	公制 N	英制 lbs.	公制 N	英制 lbs.	公制 N	英制 lbs.	公制 N	英制 lbs.	公制 N	英制 lbs.	公制 N	英制 lbs.
0.8	.0315	133	30	9	2	222	50	25	6	445	100	29	7
1	.0394	133	30	14	3	267	60	37	8	489	110	43	10
1.3	.0492	133	30	19	4	267	60	53	12	534	120	61	14
1.5	.0590	178	40	24	6	311	70	68	15	578	130	78	18
1.8	.0708	178	40	31	7	334	75	86	19	623	140	99	22
2	.0787	222	50	35	8	378	85	98	22	667	150	113	25
2.3	.0886	222	50	41	9	400	90	113	25	715	160	131	29
2.8	.1102	245	55	53	12	423	95	146	33	801	180	169	38