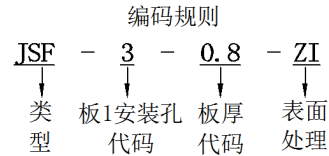
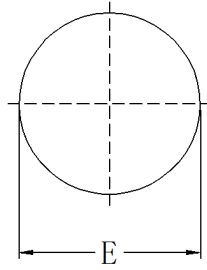
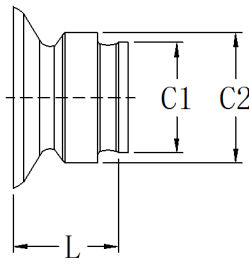


JSF-应用于两块金属板连接的紧固件



材料要求：碳 钢
 表面处理：硬化、电镀锌
 适用板材：
 硬度不高于HRB80/HB150的薄板



英制尺寸 (单位: 英寸 in)

类型及尺寸	厚度代码	板 1		板 2		C1 最大	C2 最大	E 最大	L 最大	最小板孔距
		厚度 ±.003	安装孔直径 +.003	最小厚度	安装孔直径 +.003					
JSF-3	0.8	.031	.118	.031	.098	.117	.097	.139	.059	.10
	1	.039	.118	.039	.098	.117	.097	.148	.075	.10
	1.2	.047	.118	.047	.098	.117	.097	.148	.091	.10
	1.6	.063	.118	.063	.098	.117	.097	.148	.123	.10
JSF-5	0.8	.031	.197	.031	.157	.196	.156	.219	.059	.14
	1	.039	.197	.039	.157	.196	.156	.219	.075	.14
	1.2	.047	.197	.047	.157	.196	.156	.219	.091	.14
	1.6	.063	.197	.063	.157	.196	.156	.219	.123	.14

公制尺寸 (单位: 毫米 mm)

类型及尺寸	厚度代码	板 1		板 2		C1 最大	C2 最大	E 最大	L 最大	最小板孔距
		厚度 ±0.08	安装孔直径 +0.08	最小厚度	安装孔直径 +0.08					
JSF-3	0.8	0.8	3.0	0.8	2.5	2.98	2.48	3.53	1.50	2.54
	1	1	3.0	1	2.5	2.98	2.48	3.76	1.90	2.54
	1.2	1.2	3.0	1.2	2.5	2.98	2.48	3.76	2.31	2.54
	1.6	1.6	3.0	1.6	2.5	2.98	2.48	3.76	3.12	2.54
JSF-5	0.8	0.8	5.0	0.8	4.0	4.98	3.97	5.56	1.50	3.6
	1	1	5.0	1	4.0	4.98	3.97	5.56	1.90	3.6
	1.2	1.2	5.0	1.2	4.0	4.98	3.97	5.56	2.31	3.6
	1.6	1.6	5.0	1.6	4.0	4.98	3.97	5.56	3.12	3.6

性能参数

测试板		5052-H34 铝				冷轧钢			
紧固件类型	厚度代码	安装力		推出力		安装力		推出力	
		KN	lbs.	KN	lbs.	KN	lbs.	KN	lbs.
JSF-3	0.8	6	1350	200	45	8	1800	360	80
JSF-3	1	6.5	1475	250	55	9	2025	525	115
JSF-3	1.2	7	1575	310	70	11	2475	555	125
JSF-3	1.6	7.5	1700	550	125	13	2925	920	205
JSF-5	0.8	8	1800	310	70	11	2475	625	140
JSF-5	1	9.5	2150	515	115	12	2700	800	180
JSF-5	1.2	10	2250	770	170	18	4050	1200	270
JSF-5	1.6	12.5	2825	1145	255	20	4500	1500	335