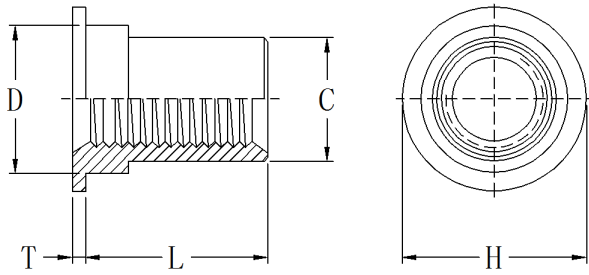


JMSOFS-翻铆螺柱



编码规则
JMSOFS - **M1.6** - **2**
 ↓ ↓ ↓
 类型 螺纹 长度
 代码 代码

螺纹等级：
 内螺纹，英制2B、公制5H/6H
 材料要求：300系列不锈钢
 表面处理：钝化处理
 适用板材：无硬度要求，任何类型
 的板材包括金属、塑料和PCB板



英制尺寸 (单位: 英寸 in)

螺纹规格	类型	螺纹代码	长度代码	板材厚度	安装板直径 +.002	C 最大	D 最大	H 参考	L +.002 -.003	T ±.005	最小 孔边距
0#-80	JMSOFS	080	3	.008-.012	.118	.094	.117	.138	.093	.010	.069
			4						.125		
2#-56	JMSOFS	256	3	.008-.012	.138	.113	.137	.157	.093	.010	.079
			4						.125		

公制尺寸 (单位: 毫米 mm)

螺纹规格	类型	螺纹代码	长度代码	板材厚度	安装板直径 +0.05	C 最大	D 最大	H 参考	L +0.05 -0.08	T ±0.13	最小 孔边距
M1 x 0.25	JMSOFS	M1	2	0.2-0.3	3	2.39	2.97	3.35	2	0.25	1.75
			3						3		
M1.2 x 0.25	JMSOFS	M1.2	2	0.2-0.3	3	2.39	2.97	3.35	2	0.25	1.75
			3						3		
M1.4 x 0.3	JMSOFS	M1.4	2	0.2-0.3	3	2.39	2.97	3.35	2	0.25	1.75
			3						3		
M1.6 x 0.35	JMSOFS	M1.6	2	0.2-0.3	3.5	2.87	3.48	4	2	0.25	2
			3						3		
M2 x 0.4	JMSOFS	M2	2	0.2-0.3	3.5	2.87	3.48	4	2	0.25	2
			3						3		

性能参数-JMSOFS 翻铆螺柱

英制	紧固件类型	螺纹代码	最大螺钉紧固扭矩 in. lbs.	测试板材料	安装力 lbs.	推出力 lbs.	扭出力 in. lbs.
	JMSOFS	080	.65	.008" 300 系列不锈钢	1500	69.8	1.29
	JMSOFS	256	1.3		1800	91.2	1.29

公制	紧固件类型	螺纹代码	最大螺柱紧固扭矩 N.m	测试板材料	安装力 KN	推出力 N	扭出力 N.m
	JMSOFS	M1	0.019	0.2mm 300 系列不锈钢	6.67	311	0.146
	JMSOFS	M1.2	0.036		6.67	311	0.146
	JMSOFS	M1.4	0.057		6.67	311	0.146
	JMSOFS	M1.6	0.084		8	406	0.146
	JMSOFS	M2	0.175		8	406	0.146