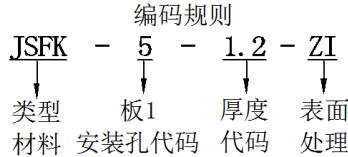
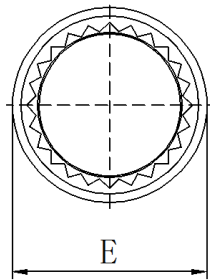
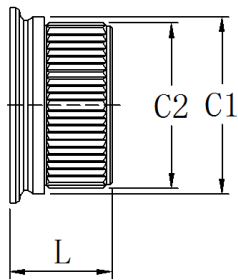


# JSEK-齿型咬接紧固件



材料要求：无铅碳钢  
表面处理：电镀锌  
适用板材：硬度不高于RB80/HB150的薄金属板, 或PCB板



### 公制尺寸 (单位: 毫米 mm)

类型及尺寸	厚度代码	安装板 1		安装板 2		C1 最大	C2 ±0.08	E 最大	L 最大	最小板孔距
		厚度 ±0.08	孔直径 +0.08	最小厚度	孔直径 +0.08					
SEK-3	0.8	0.8	3	1.6	2.5	2.98	2.9	3.53	2.31	3
	1	1	3	1.6	2.5	2.98	2.9	3.76	2.51	3
	1.2	1.2	3	1.6	2.5	2.98	2.9	3.76	2.72	3
	1.6	1.6	3	1.6	2.5	2.98	2.9	3.76	3.12	3
SEK-5	0.8	0.8	5	1.6	4.5	4.98	4.9	5.56	2.31	5.1
	1	1	5	1.6	4.5	4.98	4.9	5.56	2.51	5.1
	1.2	1.2	5	1.6	4.5	4.98	4.9	5.56	2.72	5.1
	1.6	1.6	5	1.6	4.5	4.98	4.9	5.56	3.12	5.1

### 英制尺寸 (单位: 毫米 in)

类型及尺寸	厚度代码	安装板 1		安装板 2		C1 最大	C2 ±.003	E 最大	L 最大	最小板孔距
		厚度 ±.003	孔直径 +.003	最小厚度	孔直径 +.003					
SEK-3	0.8	.031	.118	.063	.098	.117	.114	.139	.091	.012
	1	.039	.118	.063	.098	.117	.114	.148	.099	.012
	1.2	.047	.118	.063	.098	.117	.114	.148	.107	.012
	1.6	.063	.118	.063	.098	.117	.114	.148	.123	.012
SEK-5	0.8	.031	.197	.063	.177	.196	.193	.219	.091	.020
	1	.039	.197	.063	.177	.196	.193	.219	.099	.020
	1.2	.047	.197	.063	.177	.196	.193	.219	.107	.020
	1.6	.063	.197	.063	.177	.196	.193	.219	.123	.020

### 性能参数-JSEK

紧固件类型	厚度代码	安装入板 1			安装入板 2			板 2 推出力	
		材质	公制 KN	英制 lbs.	材质	公制 KN	英制 lbs.	公制 KN	英制 lbs.
JSEK-3	0.8	冷轧钢	6.2	1400	FR-4 玻璃纤维	1.8	400	200	45
JSEK-3	1		8	1800		1.8	400	200	45
JSEK-3	1.2		8.9	2000		1.8	400	200	45
JSEK-3	1.6		10.2	2300		1.8	400	200	45
JSEK-5	0.8	冷轧钢	11.1	2500	FR-4 玻璃纤维	1.8	400	400	90
JSEK-5	1		13.5	3000		1.8	400	400	90
JSEK-5	1.2		15.6	3500		1.8	400	400	90
JSEK-5	1.6		17.8	4000		1.8	400	400	90