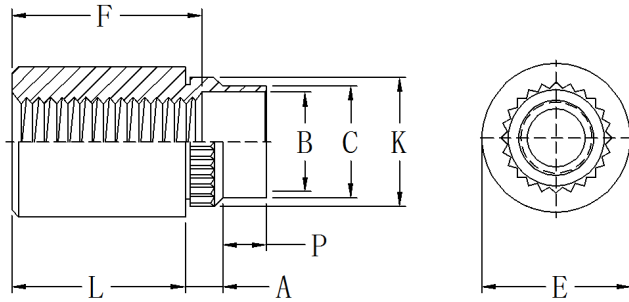


JKFB3-齿型咬接/翻铆螺柱



编码规则
JKFB3 - **440** - **10** - **ET**
 ↓ ↓ ↓ ↓
 类型 螺纹 长度 表面
 材料 代码 代码 处理

材料要求: 黄铜 C3604
 表面处理: 电镀亮锡或雾锡
 适用板材: 硬度不高于HRB65
 或HB116或PCB板



英制尺寸 (单位: 英寸 in)

螺纹规格	紧固件类型	螺纹代码	板材厚度	长度代码 "L" ±.005 (长度代码以 1/32 英寸为单位)									
				.062	.125	.187	.250	.312	.375	.500	.625	.750	.100
4#-40	JKFB3	440	.050-.065	2	4	6	8	10	12	16	20	-	-
6#-32	JKFB3	632	.050-.065	2	4	6	8	10	12	16	20	24	32
"F" 螺纹深度最小 (适用时)			全长										.375 盲孔

紧固件类型	螺纹代码	安装孔直径 +.003	A 最大	B ±.003	C 最大	E ±.005	K ±.003	P ±.010	最小 板孔距
JKFB3	440	.166	.09	.122	.165	.219	.179	.040	.17
JKFB3	632	.213	.09	.171	.212	.280	.226	.040	.22

公制尺寸 (单位: 毫米 mm)

螺纹规格	紧固件类型	螺纹代码	板材厚度	长度代码 "L" ±0.13 (长度代码以毫米为单位)									
				2	3	4	6	8	10	12	14	16	18
M3 x 0.5	JKFB3	M3	1.27-1.65	2	3	4	6	8	10	12	14	16	18
M4 x 0.7	JKFB3	M4	1.27-1.65	2	3	4	6	8	10	12	14	16	18
"F" 螺纹深度最小 (适用时)			全长										9.5±0.4

紧固件类型	螺纹代码	安装孔直径 +0.08	A 最大	B ±0.08	C 最大	E ±0.13	K ±0.08	P ±0.25	最小 板孔距
JKFB3	M3	4.22	2.29	3.23	4.2	5.56	4.55	1	4.4
JKFB3	M4	6.4	2.29	5.23	6.33	8.74	6.68	1	6.4

性能参数-JKFB3

紧固件类型	英制螺纹					公制螺纹				
	螺纹代码	测试板 厚度及材质	安装力 lbs.	推出力 lbs.	扭出力 in. lbs.	螺纹代码	测试板 厚度及材质	安装力 KN	推出力 N	扭出力 N.m
JKFB3	440	.060" FR-4 板	1000	140	18	M3	1.5mm FR-4 板	4.4	560	2.03
	632	.060" FR-4 板	1500	170	28	M4	1.5mm FR-4 板	6	680	3.2