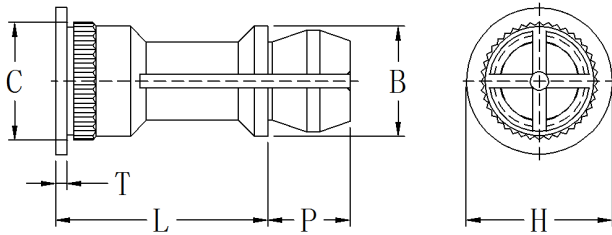


JKSSB-齿型铆接支撑卡柱



编码规则
JKSSB-156-12-X
 ↓ ↓ ↓ ↓
 类型 直径 长度 表面
 材料 代码 代码 处理

材料要求: 黄铜C3604或C3602
 表面处理: 素材本色
 适用板材: 硬度不高于HRB65
 或HB116或PCB板



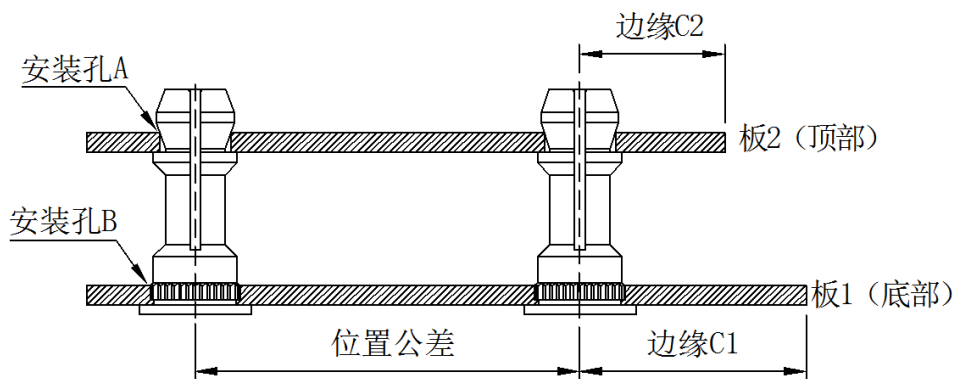
英制尺寸 (单位: 英寸 in)

类型	顶板安装孔 A 直径代码	长度代码 "L" ±.005 (长度代码为 1/32 英寸为单位)							B ±.005	C ±.003	H ±.005	P ±.005	T ±.005
		.250	.312	.375	.437	.500	.562	.625					
JKSSB	156	8	10	12	14	16	18	20	.188	.226	.250	.141	.020

公制尺寸 (单位: 毫米 mm)

类型	顶板安装孔 A 直径代码	长度代码 "L" ±0.13 (长度以毫米为单位)							B ±0.13	C ±0.08	H ±0.13	P ±0.13	T ±0.13
		8	10	12	14	16	18	20					
JKSSB	4MM	8	10	12	14	16	18	20	4.8	5.74	6.35	3.58	0.51

安装应用



英制	安装板 1						安装板 2				
	最大硬度	底部安装孔直径 B+.003	面板材料	最小厚度	孔边距 C1 最小	位置公差	最大硬度	顶部安装孔直径 A+.003	面板材料	厚度范围	孔边距 C2 最小
	HRB65 HB116	.213	PCB 板	.060	.220	±.005	无要求	.156	PCB 板 或金属板	.040-.070	.100

公制	板 1						板 2				
	最大硬度	底部安装孔直径 B+0.08	面板材料	最小厚度	孔边距 C1 最小	位置公差	最大硬度	顶部安装孔直径 A+0.08	面板材料	厚度范围	孔边距 C2 最小
	HRB65 HB116	5.41	PCB 板	1.27	5.59	±0.13	无要求	4.0	PCB 板 或金属板	1.0-1.8	2.54

性能参数

英制	板 1		板 2 (可拆卸)		
	安装力 lbs.	推出力 lbs.	最大首次锁入力 lbs.	最小首次推出力 lbs.	最小第 15 次推出力 lbs.
	500	110	13	3	1

公制	板 1		板 2 (可拆卸)		
	安装力 KN	推出力 N	最大首次锁入力 N	最小首次推出力 N	最小第 15 次推出力 N
	2.2	484	57.7	13.3	4.4