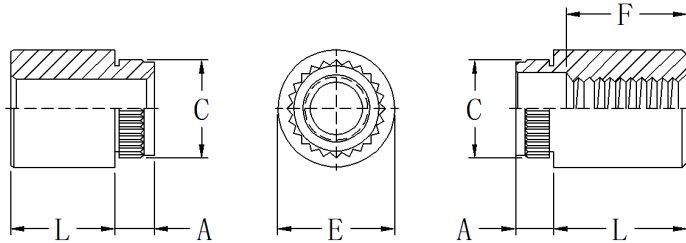


# JKFE、JKFSE—齿型咬接螺母柱



编码规则

JKFSE - 632 - 8  
 JKFE - M2.5 - 12 - ET

↓            ↓            ↓            ↓  
 类型        螺纹        长度        表面  
 材料        代码        代码        处理



### 螺纹、材料及表面处理

紧固件类型	螺纹等级	紧固件材料	表面处理	安装板硬度
JKFE	内螺纹, 公制 6H, 英制 2B	碳钢	电镀亮锡或雾锡	不高于 HRB65 或 HB116 或 PCB 板
JKFSE	内螺纹, 公制 6H, 英制 2B	300 系列不锈钢	钝化处理	不高于 HRB70 或 HB125 或 PCB 板

### 英制尺寸 (单位: 毫米 in)

螺纹规格	通孔 +.004 -.003	紧固件类型		螺纹通孔 代码	长度代码 "L" ±.005 (长度代码以 1/32 英寸为单位)								A 最大	C 最大	E ±.005
		碳钢	不锈钢		.125	.250	.375	.500	.625	.750	.875	.100			
4#-40	-	JKFE	JKFSE	440	4	8	12	16	20	24	-	-	.060	.184	.219
6#-32	-	JKFE	JKFSE	632	4	8	12	16	20	24	28	32	.060	.231	.281
-	.116	JKFE	JKFSE	116	4	8	12	16	20	24	-	-	.060	.184	.219
-	.143	JKFE	JKFSE	143	4	8	12	16	20	24	28	32	.060	.231	.281
"F" 螺纹深度最小 (适用时)					全长			.375±.016		.375 (盲孔)					

### 公制尺寸 (单位: 毫米 mm)

螺纹规格	通孔 +0.10 -0.08	紧固件类型		螺纹通孔 代码	长度代码 "L" ±0.13 (长度代码以毫米为单位)								A 最大	C 最大	E ±0.13
		碳钢	不锈钢		3	4	6	8	10	12	14	16			
M3 x 0.5	-	JKFE	JKFSE	M3	3	4	6	8	10	12	14	16	1.53	4.68	5.56
-	3.6	JKFE	JKFSE	3.6	3	4	6	8	10	12	14	16	1.53	5.87	7.14
-	4.2	JKFE	JKFSE	4.2	3	4	6	8	10	12	14	16	1.53	6.81	8.74
"F" 螺纹深度最小 (适用时)					全长			9.5±0.4							

安装板参数	紧固件类型		英制尺寸 (单位: 毫米 in)			
	碳钢	不锈钢	螺纹通孔 代码	最小 板厚	安装孔直径 +.003	最小 板孔距
	JKFE	JKFSE	440	.060	.166	.17
	JKFE	JKFSE	632	.060	.213	.22
	JKFE	JKFSE	116	.060	.166	.17
	JKFE	JKFSE	143	.060	.213	.22

公制尺寸 (单位: 毫米 mm)			
螺纹通孔 代码	最小 板厚	安装孔直径 +0.08	最小 板孔距
M3	1.53	4.22	4.4
3.6	1.53	5.41	6.4
4.2	1.53	6.4	7.1

性能参数	紧固件类型	英制螺纹				
		螺纹 代码	测试板 厚度及材质	安装力 lbs.	推出力 lbs.	扭出力 in. lbs.
	JKFE JKFSE	440 632	.060" FR-4 板	400 500	65 80	15 30

公制螺纹				
螺纹 代码	测试板 厚度及材质	安装力 KN	推出力 N	扭出力 N.m
M3	1.5mm FR-4 板	2.2	290	1.7