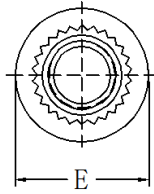
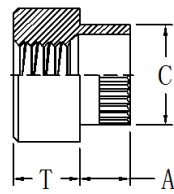
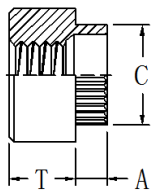


JYZ、JYZS-涨铆滚花圆螺母

适用板厚小于4mm

适用板厚大于4mm



编码规则

JYZ - M3 - 1.2 - ZI
 JYZ S - M4 - 2.5
 ↓ ↓ ↓ ↓ ↓
 类 材 螺 板 表
 型 料 纹 厚 面
 代 代 代 代 处
 码 码 码 码 理



尺寸 (单位: 毫米 mm)

螺纹规格	螺母类型		螺纹代码	长度代码	A -0.05 -0.15	最小板厚	安装孔直径 +0.08	C 最大	E ±0.25	T ±0.25	最小孔边距
	碳钢	不锈钢									
M3 x 0.5	JYZ	JYZS	M3	1.2	1.18	1.2	5.00	4.98	7.00	3.00	5.9
				1.5	1.48	1.5					
				2.0	1.98	2.0					
				2.5	2.48	2.5					
				3.0	2.98	3.0					
M4 x 0.7	JYZ	JYZS	M4	1.5	1.48	1.5	6.00	5.98	8.00	4.00	6.9
				2.0	1.98	2.0					
				2.5	2.48	2.5					
				3.0	2.98	3.0					
				4.0	3.98	4.0					
M5 x 0.8	JYZ	JYZS	M5	2.0	1.98	2.0	8.00	7.98	10.00	5.00	7.1
				3.0	2.98	3.0					
				4.0	3.98	4.0					
				5.0	4.98	5.0					
				6.0	5.98	6.0					
M6 x 1	JYZ	JYZS	M6	4.0	3.98	4.0	9.00	8.98	11.00	6.00	8.6
				5.0	4.98	5.0					
				6.0	5.98	6.0					
				8.0	7.98	8.0					
M8 x 1.25	JYZ	JYZS	M8	5.0	4.98	5.0	11.00	10.95	13.00	6.00	9.7
				6.0	5.98	6.0					
				8.0	7.98	8.0					
				10.0	9.98	10.0					
M10 x 1.5	JYZ	JYZS	M10	5.0	4.98	5.0	14.00	13.95	16.00	7.00	13.6
				6.0	5.98	6.0					
				8.0	7.98	8.0					
				10.0	9.98	10.0					
M12 x 1.75	JYZ	JYZS	M12	5.0	4.98	5.0	16.00	15.95	18.00	8.50	16.5
				6.0	5.98	6.0					
				8.0	7.98	8.0					
				10.0	9.98	10.0					