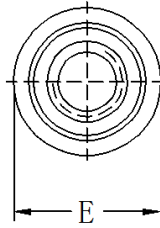
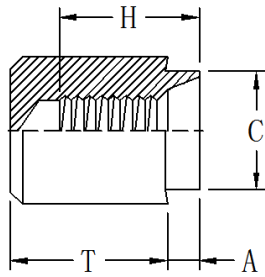


JKTB、JKTBS-盲孔涨铆螺母柱



编码规则

JKTB - M3 - ZI  
 JKTB S - M4

↓      ↓      ↓      ↓  
 类    材    螺    表  
 型    料    纹    面  
      代    代    处  
      码    码    理



螺纹规格	螺母类型		螺纹代码	T ±0.13	安装孔直径 +0.08	C 最大	E ±0.25	螺纹深度 H最小
	碳钢	不锈钢						
M3 x 0.5	JKTB	JKTBS	M3	8.61	5.54	5.52	8.0	5.0
M4 x 0.7	JKTB	JKTBS	M4	8.97	6.73	6.71	9.5	5.5
M5 x 0.8	JKTB	JKTBS	M5	9.32	7.92	7.90	11.0	6.5
M6 x 1	JKTB	JKTBS	M6	10.57	9.52	9.50	12.5	7.0
M8 x1.25	JKTB	JKTBS	M8	11.89	12.7	12.68	16.0	8.0
M10 x1.5	JKTB	JKTBS	M10	16.5	15.87	15.85	19.0	12.0
M12 x1.75	JKTB	JKTBS	M12	19.05	19.05	19.03	25.0	14.0

螺母柱A部尺寸与客户板厚要求匹配，长度T可根据客户要求决定，或与JD技术部门联系。