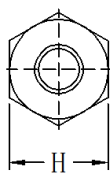
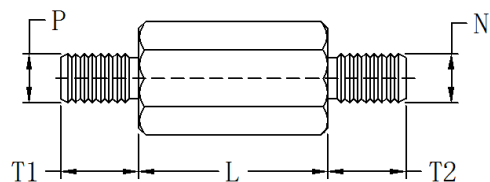


### JHES-六角外螺纹间隔柱



编码规则

JHES - 440 - 8 - ZI  
 JHES B - 632 - 10  
 JHES S - M3 - 12

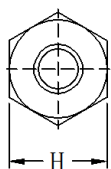
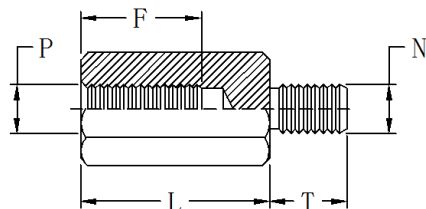
↓ 类型    ↓ 材料代码    ↓ 螺纹代码    ↓ 长度代码    ↓ 表面处理



英制	螺纹规格 P/N	间隔柱类型			螺纹 代码	H 参考	长度“L” +.002/- .005 (长度代码以 1/32 英寸为单位)						T1 ±.010	T2 ±.010
		碳钢	黄铜	不锈			.313	.375	.500	.625	.750	.875		
	4#-40	JHES	JHESB	JHESS	440	.187	10	12	16	20	24	28	.250	.250
	6#-32	JHES	JHESB	JHESS	632	.250	10	12	16	20	24	28	.312	.312
	8#-32	JHES	JHESB	JHESS	832	.315	10	12	16	20	24	28	.312	.312
	10#-32	JHES	JHESB	JHESS	032	.375	10	12	16	20	24	28	.313	.313

公制	螺纹规格 P/N	间隔柱类型			螺纹 代码	H 参考	长度“L” +0.05/-0.13 (长度代码以毫米为单位)						T1 ±0.25	T2 ±0.25
		碳钢	黄铜	不锈			8	10	12	15	18	20		
	M3 x 0.5	JHES	JHESB	JHESS	M3	4.75	8	10	12	15	18	20	5.0	5.0
	M4 x 0.7	JHES	JHESB	JHESS	M4	8.0	8	10	12	15	18	20	7.0	7.0
	M5 x 0.8	JHES	JHESB	JHESS	M5	9.5	8	10	12	15	18	20	8.0	8.0
	M6 x 1.0	JHES	JHESB	JHESS	M5	10.0	8	10	12	15	18	20	10.0	10.0

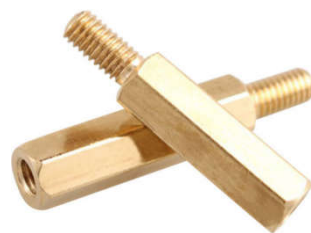
### JHIES-六角内外螺纹间隔柱



编码规则

JHIES - 440 - 8 - ZI  
 JHIES B - 632 - 10  
 JHIES S - M3 - 12

↓ 类型    ↓ 材料代码    ↓ 螺纹代码    ↓ 长度代码    ↓ 表面处理



英制	螺纹规格 P/N	间隔柱类型			螺纹 代码	H ±.006	长度“L” +.002/- .005 (长度代码以 1/32 英寸为单位)						T ±.010
		碳钢	黄铜	不锈			.250	.313	.375	.500	.625	.750	
	4#-40	JHIES	JHIESB	JHIESS	440	.187	8	10	12	16	20	24	.250
	6#-32	JHIES	JHIESB	JHIESS	632	.250	8	10	12	16	20	24	.312
	8#-32	JHIES	JHIESB	JHIESS	832	.315	8	10	12	16	20	24	.312
	10#-32	JHIES	JHIESB	JHIESS	032	.375	8	10	12	16	20	24	.313
螺纹深度“F”尺寸最小值							.125	.157	.250	.312	.375		

公制	螺纹规格 P/N	间隔柱类型			螺纹 代码	H ±0.15	长度“L” +0.05/-0.13 (长度代码以毫米为单位)						T ±0.25
		碳钢	黄铜	不锈			8	10	12	16	20	24	
	M3 x 0.5	JHIES	JHIESB	JHIESS	M3	4.75	8	10	12	16	20	24	5.0
	M4 x 0.7	JHIES	JHIESB	JHIESS	M4	8	8	10	12	16	20	24	7.0
	M5 x 0.8	JHIES	JHIESB	JHIESS	M5	9.5	8	10	12	16	20	24	8.0
	M6 x 1.0	JHIES	JHIESB	JHIESS	M5	10	8	10	12	16	20	24	10.0
螺纹深度“F”尺寸最小值							4.0	5.0	6.0	8.0	9.5		

样式及尺寸供参考，支持非标定制，如果您有任何问题或特殊需求，请联系 JD 技术单位。