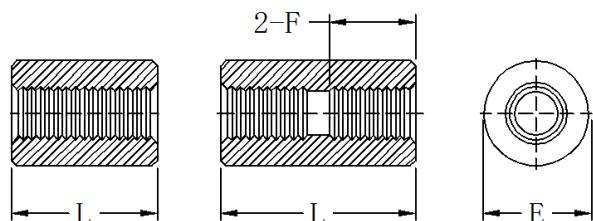


JCIS-圆内螺纹间隔柱

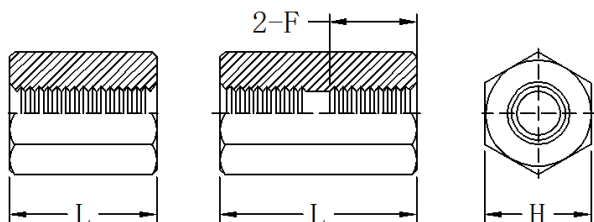


编码规则

JCIS	S	- 440	-6	-ZI
JCIS	B	- 632	-8	
JCIS	S	- M5	-10	
↓	↓	↓	↓	↓
类型	材料	螺纹	长度	表面
	代码	代码	代码	处理



JHIS-六角内螺纹间隔柱



编码规则

JHIS	S	- 440	-6	-ZI
JHIS	B	- 632	-8	
JHIS	S	- M5	-10	
↓	↓	↓	↓	↓
类型	材料	螺纹	长度	表面
	代码	代码	代码	处理



英制尺寸 (单位: 英寸 in)

螺纹规格	间隔柱类型			螺纹代码	E/H ±.006	长度“L” +.002/- .005 (长度代码以 1/32 英寸为单位)								
	碳钢	黄铜	不锈钢			.188	.250	.313	.375	.500	.625	.750	.875	1.00
4#-40	JCIS	JCISB	JCISS	440	.187	6	8	10	12	16	20	24	28	32
	JHIS	JHISB	JHISS											
6#-32	JCIS	JCISB	JCISS	632	.250	6	8	10	12	16	20	24	28	32
	JHIS	JHISB	JHISS											
8#-32	JCIS	JCISB	JCISS	832	.315	6	8	10	12	16	20	24	28	32
	JHIS	JHISB	JHISS											
10#-32	JCIS	JCISB	JCISS	032	.375	6	8	10	12	16	20	24	28	32
	JHIS	JHISB	JHISS											
1/4-20	JCIS	JCISB	JCISS	0420	.433	6	8	10	12	16	20	24	28	32
	JHIS	JHISB	JHISS											
螺纹深度“F”尺寸最小值						全螺纹			.250	.313	.375			

公制尺寸 (单位: 毫米 mm)

螺纹规格	间隔柱类型			螺纹代码	E/H ±0.15	长度“L” +.05/-0.13 (长度代码以毫米为单位)								
	碳钢	黄铜	不锈钢			6	8	10	12	15	18	20	25	30
M3 x 0.5	JCIS	JCISB	JCISS	M3	4.75	6	8	10	12	15	18	20	25	30
	JHIS	JHISB	JHISS											
M4 x 0.7	JCIS	JCISB	JCISS	M4	8.0	6	8	10	12	15	18	20	25	30
	JHIS	JHISB	JHISS											
M5 x 0.8	JCIS	JCISB	JCISS	M5	9.5	6	8	10	12	15	18	20	25	30
	JHIS	JHISB	JHISS											
M6 x 1.0	JCIS	JCISB	JCISS	M5	10.0	6	8	10	12	15	18	20	25	30
	JHIS	JHISB	JHISS											
螺纹深度“F”尺寸最小值						全螺纹			8.0		9.5			

样式及尺寸供参考, 也可提供盲孔间隔柱, 支持非标定制, 如果您有任何问题或特殊需求, 请联系 JD 技术单位。