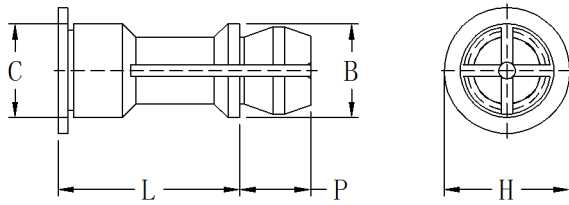


JSSA、JSSS、JSSC-间隔支撑柱



编码规则

JSSA - 156 - 12
 JSSS - 156 - 16 - ZI
 JSSC - 4MM - 10

↓ 类型 ↓ 直径 ↓ 长度 ↓ 表面
 材料 代码 代码 处理



材料及表面处理

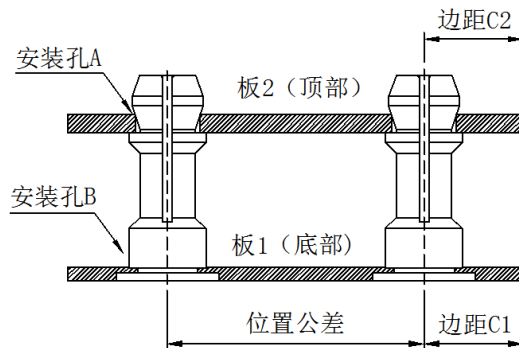
销钉类型	紧固件材料	表面处理	适用板材硬度
JSSA	7075-T6 铝	素材本色	不高于 HRB50 或 HB89
JSSS	碳钢	硬化、电镀锌	不高于 HRB80 或 HB150
JSSC	300 系列不锈钢	钝化处理	不高于 HRB70 或 HB125

公制尺寸 (单位: 毫米 mm)

销钉类型			顶板安装孔 A 直径代码	长度代码 "L" ±0.13 (长度以毫米为单位)							B	C	H	P
铝	碳钢	不锈钢		8	10	12	14	16	18	20	±0.13	±0.08	±0.13	±0.13
JSSA	JSSS	JSSC	4MM	8	10	12	14	16	18	20	4.78	5.39	6.35	3.58

英制尺寸 (单位: 英寸 in)

销钉类型			顶板安装孔 A 直径代码	长度代码 "L" ±.005 (长度代码为 1/32 英寸为单位)							B	C	H	P
铝	碳钢	不锈钢		.250	.312	.375	.437	.500	.562	.625	±.005	±.003	±.005	±.005
JSSA	JSSS	JSSC	156	.08	.10	.12	.14	.16	.18	.20	.188	.212	.250	.141



应用数据

公制尺寸 (单位: 毫米 mm)

类型	板 1						板 2					
	最大硬度	底部 安装孔 B+0.08	面板 材料	最小 厚度	边距 C1 最小	位置 公差	最大 硬度	底部 安装孔 A+0.08	面板 材料	厚度范围	边距 C2 最小	
JSSA	HRB50 或 HB82	5.41	金属板	1	6.6	±0.134	无限制	4	PCB 板 或金属板	1-1.8	2.54	
JSSS	HRB60 或 HB107											
JSSC	HRB70 或 HB125											

英制尺寸 (单位: 英寸 in)

类型	板 1						板 2					
	最大硬度	底部 安装孔 B+.003	面板 材料	最小 厚度	边距 C1 最小	位置 公差	最大 硬度	底部 安装孔 A+.003	面板 材料	厚度范围	边距 C2 最小	
JSSA	HRB50 或 HB82	.213	金属板	.040	.260	±.005	无限制	.156	PCB 板 或金属板	.040-.070	.100	
JSSS	HRB60 或 HB107											
JSSC	HRB70 或 HB125											

性能参数-JSSA、JSSS、JSSC 间隔支撑柱

安装板		板 1 (底部)				板 2 (顶部)					
紧固件类型	测试板材质	安装力		推出力		首次锁入力		首次推出力		第 15 次推出力	
		公制 KN	英制 lbs.	公制 N	英制 lbs.	公制 N	英制 lbs.	公制 N	英制 lbs.	公制 N	英制 lbs.
JSSA	铝	6.7	1500	880	200	58	13	13	3	4	1
JSSS	铝	6.7	1500	880	200	89	20	27	6	9	2
JSSS	冷轧钢	15.5	3500	1780	400	89	20	27	6	9	2
JSSC	冷轧钢	16	3500	1780	400	89	20	27	6	9	2