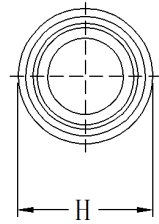
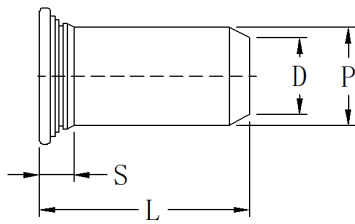


JTPS、JTP4-平头定位销



编码规则

JTP S - 5MM - 16
 JTP 4 - 187 - 12
 ↓ ↓ ↓ ↓
 类 材 销钉直径 长度
 型 料 直径 代码
 代 代 代 代
 码 码 码 码



公制尺寸 (单位: 毫米 mm)

销钉直径 P±0.05	销钉类型		销钉直径 代码	最小 板厚	长度代码 “L” ±0.13 (长度代码以毫米为单位)						D ±0.15	H ±0.4	S 最大	最小 孔边距
	不锈钢	不锈铁			6	8	10	12	16	20				
3	JTPS	JTP4	3MM	1	6	8	10	12	16	20	2.11	5.2	2.29	6.4
4	JTPS	JTP4	4MM	1	6	8	10	12	16	20	2.82	6.12	2.29	7.1
5	JTPS	JTP4	5MM	1	6	8	10	12	16	20	3.53	7.19	2.29	7.6
6	JTPS	JTP4	6MM	1	6	8	10	12	16	20	4.24	8.13	2.29	7.9

英制尺寸 (单位: 英寸 in)

销钉直径 P±.002	销钉类型		销钉直径 代码	最小 板厚	长度代码 “L” ±.005 (长度代码以 1/32 英寸为单位)					D ±.006	H ±.015	S 最大	最小 孔边距
	不锈钢	不锈铁			.375	.500	.625	.750	1.00				
.125	JTPS	JTP4	125	.040	6	8	10	12	16	.090	.205	.090	.250
.187	JTPS	JTP4	187	.040	6	8	10	12	16	.132	.270	.090	.280
.250	JTPS	JTP4	250	.040	6	8	10	12	16	.177	.335	.090	.310

安装板及性能参数-JTPS 定位销

公制	销钉直径 代码	安装板 直径 +0.08	安装板				安装板			
			材质	硬度 HRB	安装力 KN	推出力 KN	材质	硬度 HRB	安装力 KN	推出力 KN
	3MM	3.5	铝	22	12	0.56	钢	65	22.0	0.98
	4MM	4.5	铝	19	22	0.89	钢	66	26.4	1.54
	5MM	5.5	铝	18	28.6	1.01	钢	60	35.2	1.76
	6MM	6.5	铝	18	30.8	1.1	钢	62	39.6	2.1

英制	销钉直径 代码	安装板 直径 +0.003	安装板				安装板			
			材质	硬度 HRB	安装力 lbs.	推出力 lbs.	材质	硬度 HRB	安装力 lbs.	推出力 lbs.
	125	.144	铝	20	4500	150	钢	62	6500	250
	187	.205	铝	18	6500	230	钢	60	8000	400
	250	.272	铝	18	7000	270	钢	62	9000	500

安装板及性能参数-JTP4 定位销钉

公制	销钉直径 代码	安装板 直径 +0.08	安装板 材质	安装力 KN	推出力 KN
	3MM	3.5	300 不锈钢	35	1556
	4MM	4.5	300 不锈钢	45	2535
	5MM	5.5	300 不锈钢	54	2535
	6MM	6.5	300 不锈钢	60	2891

英制	销钉直径 代码	安装板 直径 +0.003	安装板 材质	安装力 lbs.	推出力 lbs.
	125	.144	300 不锈钢	8000	350
	187	.205	300 不锈钢	12000	570
	250	.272	300 不锈钢	14000	650