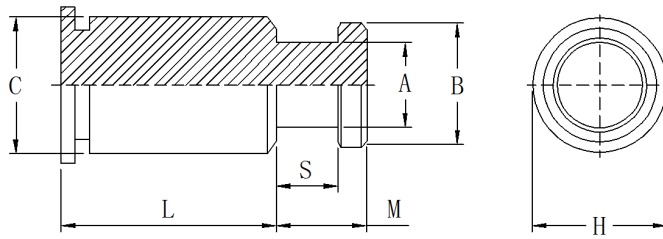


JSKC-定位卡销



编码规则

JSK C - 6 060-12
 ↓ ↓ ↓ ↓ ↓
 类 材料 销钉 板厚 长度
 型 代码 尺寸 代码 代码
 代 代 代 代 代
 码 码 码 码 码



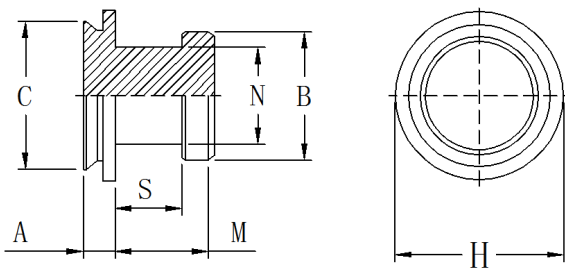
公制尺寸 (单位: 毫米 mm)

销钉类型	销钉尺寸代码	长度代码 "L" ±0.13 (长度以毫米为单位)										A	B	C	S	M	H
		4	5	6	8	10	12	16	20	22	25	±0.08	±0.08	最大	±0.08	最大	参考
JSKC	61.5	4	5	6	8	10	12	16	20	22	25	2.51	4.5	5.39	1.73	2.75	6.35

英制尺寸 (单位: 英寸 in)

销钉类型	销钉尺寸代码	长度代码 "L" ±.005 (长度代码为 1/32 英寸为单位)										A	B	C	S	M	H
		.125	.188	.250	.312	.375	.500	.625	.750	.875	1.00	±.003	±.003	最大	±.003	最大	参考
JSKC	6060	4	6	8	10	12	16	20	24	28	32	.099	.177	.212	.068	.108	.250

JSKC-F-定位卡销



编码规则

JSK C - F 1.5
 ↓ ↓ ↓ ↓
 类 材料 安装 板厚
 型 代码 代码 代码
 代 代 代 代
 码 码 码 码



公制	销钉类型	安装代码	顶部厚度范围	A 最大	B ±0.08	C 最大	H 参考	M 最大	N ±0.08	S ±0.08
		JSKC	F	61.5	1	4.5	5.39	6.02	2.75	2.5

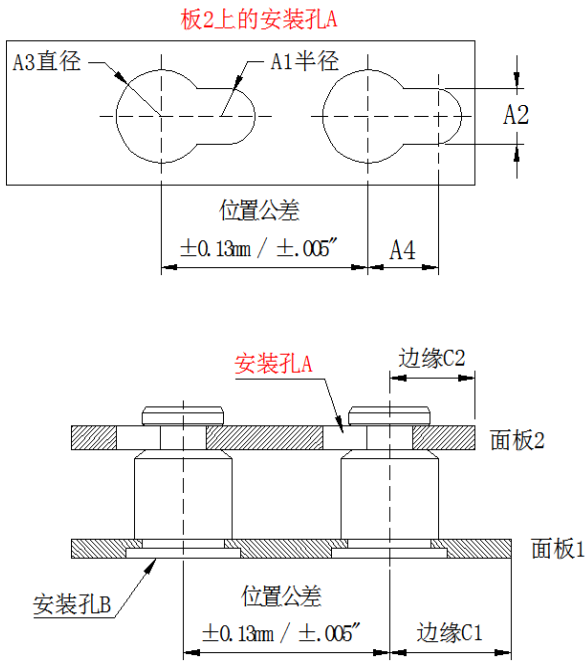
英制	销钉类型	安装代码	顶部厚度范围	A 最大	B ±.003	C 最大	H 参考	M 最大	N ±.003	S ±.003
		JSKC	F	1.5	.039	.177	.212	.237	.108	.099

材料及表面处理

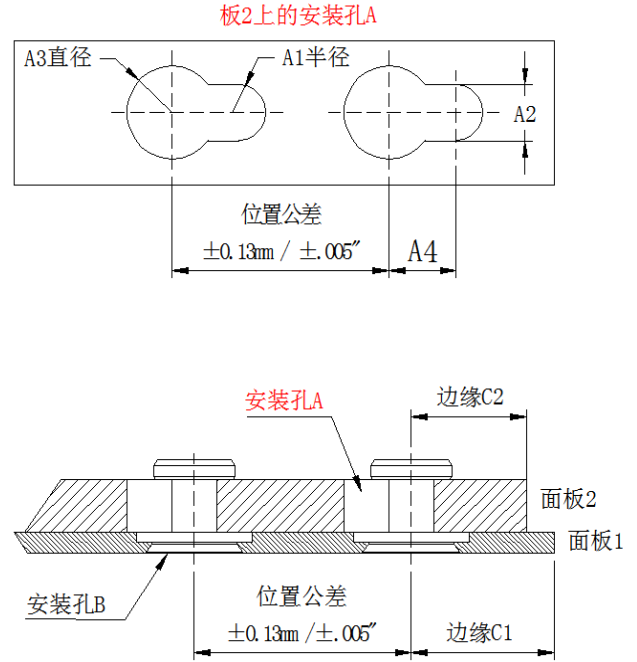
销钉类型	紧固件材料	表面处理	适用板材硬度
JSKC	300 系列不锈钢	钝化处理	不高于 HRB70 或 HB125
JSKC -F	300 系列不锈钢	钝化处理	不高于 HRB70 或 HB125

应用数据

JSKC 定位卡销



JSKC-F 定位卡销



公制尺寸(单位: 毫米 mm)

销钉类型	面板 1				面板 2						
	底部安装孔 B+0.08	安装板硬度最大	最小板厚	边距 C1 最小	顶部安装孔 A				材料	厚度范围	边距 C2 最小
					A1 参考	A2 ±0.08	A3 ±0.08	A4 最小			
JSKC	5.41	HRB70 或 HB125	1.02	6.6	1.5	3	5	3.75	任意	1.45-1.62	4.1
JSKC -F	5.41	HRB70 或 HB125	1.0	3.8	1.5	3	5	3.75	任意	1.45-1.62	4.1

英制尺寸(单位: 英寸 in)

销钉类型	面板 1				面板 2						
	底部安装孔 B+.003	安装板硬度最大	最小板厚	边距 C1 最小	顶部安装孔 A				材料	厚度范围	边距 C2 最小
					A1 参考	A2 ±.003	A3 ±.003	A4 最小			
JSKC	.213	HRB70 或 HB125	.040	.260	.059	.118	.197	.148	任意	.057-.064	.160
JSKC -F	.213	HRB70 或 HB125	.039	.150	.059	.118	.197	.148	任意	.057-.064	.160

性能参数-JSKC 定位卡销

公制	测试板材质	1.52mm 5052-H34 铝		1.52mm 冷轧钢	
	销钉类型及规格	安装力 KN	推出力 N	安装力 KN	推出力 N
	JSKC-61.5	7.1	1100	14.2	2600
	JSKC -F	4.9	533	9.3	711

英制	测试板材质	.060" 5052-H34 铝		.060" 冷轧钢	
	销钉类型及规格	安装力 lbs.	推出力 lbs.	安装力 lbs.	推出力 lbs.
	JSKC-6060	1600	250	3200	600
	JSKC -F	1100	120	2100	160