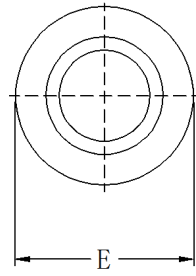
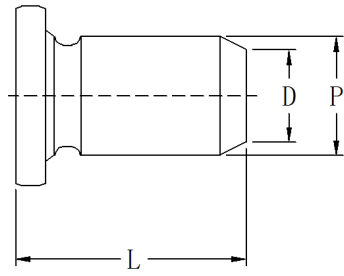


JMPP-微紧销钉



编码规则

JMPP - 1.5MM - 8
 ↓ ↓ ↓
 类型 直径 长度
 材料 代码 代码



公制尺寸 (单位: 毫米 mm)

销钉类型	植钉直径 P±0.038mm	销钉直径 代码	最小 板厚	安装板直径 +0.025	长度代码“L”±0.15mm (长度代码以毫米为单位)							D ±0.1	H ±0.25	最小 孔边距
JMPP	1	1MM	0.5	1.05	2	3	4	5	-	-	-	0.7	1.6	2.05
JMPP	1.5	1.5MM	0.5	1.55	-	3	4	5	5	8	-	1.03	2.24	2.6
JMPP	2	2MM	0.5	2.05	-	-	4	5	6	8	10	1.36	3.02	4.4

性能参数-JMPP 销钉

销钉类型	直径代码	测试板材厚度	安装力 KN	拨出力 N
JMPP	1MM	0.5mm 不锈钢 HRB88	10	320
JMPP	1.5MM	0.5mm 不锈钢 HRB88	12	760
JMPP	2MM	0.5mm 不锈钢 HRB88	18	860