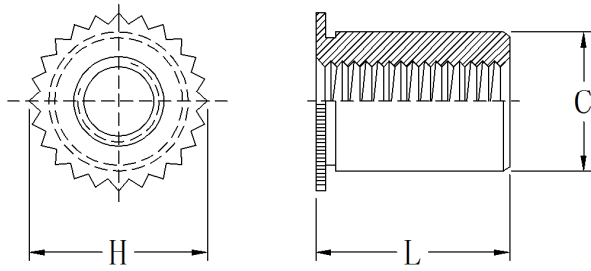


JDSO、JDSOS-靠近板边缘的螺母柱



编码规则

JDSO - M3 - 7 - ZI
 JDSO S - 440 - 250

↓ ↓ ↓ ↓ ↓
 类型 材料 螺纹 长度 表面
 型 代码 代码 代码 处理



英制尺寸 (单位: 英寸 in)

螺纹规格	紧固件类型		螺纹代码	长度代码	板材厚度	安装孔直径 +.003	C -.005	H 参考	L +.002 -.005	最小孔边距
	碳钢	不锈钢								
4#-40	JDSO	JDSOS	440	250	.037-.250	.166	.165	.194	.250	.126
				275						

公制尺寸 (单位: 毫米 mm)

螺纹规格	紧固件类型		螺纹代码	长度代码	板材厚度	安装孔直径 +0.08	C -0.13	H 参考	L +0.05 -0.13	最小孔边距
	碳钢	不锈钢								
M3 x 0.5	JDSO	JDSOS	M3	6.35	0.94-6.35	4.22	4.20	4.92	6.35	3.2
				7						

性能参数数据

JDSO、JDSOS 型靠近板边缘螺母柱

英制	测试板材质及厚度		.040"5052-H34 铝				.040"冷轧钢			
	螺纹代码	螺钉最大扭矩 in. lbs.	安装力 lbs.	推出力 lbs.	扭出力 in. lbs.	拉出力 lbs.	安装力 lbs.	推出力 lbs.	扭出力 in. lbs.	拉出力 lbs.
	440	3.8	700	50	10	320	1100	75	10	357

公制	测试板材质及厚度		.040"5052-H34 铝				.040"冷轧钢			
	螺纹代码	螺钉最大扭矩 N.m	安装力 KN	推出力 N	扭出力 N.m	拉出力 N	安装力 KN	推出力 N	扭出力 N.m	拉出力 N
	M3	0.44	3.1	223	1.1	1422	4.9	334	1.1	1587