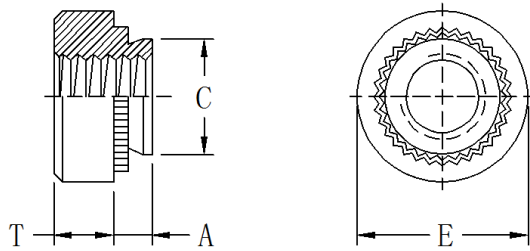


# JSMPS、JSMPP-薄板螺母



编码规则

JSMPS - M3.5  
 JSMPP - 440  
 ↓                      ↓  
 类型                      螺纹代码



螺纹、材料及表面处理

螺母类型	螺纹等级	紧固件材料	表面处理	安装板硬度
JSMPS	内螺纹, 公制 6H, 英制 2B	300 系列不锈钢	钝化处理	不高于 HRB70 或 HB125
JSMPP	内螺纹, 公制 6H, 英制 2B	400 系列不锈钢	硬化、钝化处理	不高于 HRB90 或 HB192

公制尺寸 (单位: 毫米 mm)

螺纹规格	螺母类型		螺纹代码	安装孔直径 +0.08	最小板厚	A 最大	C 最大	E ±0.25	T ±0.25	最小孔边距	
	不锈钢	不锈钢								JSMPS	JSMPP
M2.5 x 0.45	JSMPS	JSMPP	M2.5	3.8	0.64	0.61	3.79	5.6	1.4	3.7	3.9
M3 x 0.5	JSMPS	JSMPP	M3	4.24	0.64	0.61	4.22	5.6	1.4	4.3	5.1
M3.5 x 0.6	JSMPS	JSMPP	M3.5	4.75	0.64	0.61	4.73	6.4	1.4	5.1	5.5

英制尺寸 (单位: 英寸 in)

螺纹规格	螺母类型		螺纹代码	安装孔直径 +.003	最小板厚	A 最大	C 最大	E ±.010	T ±.010	最小孔边距	
	不锈钢	不锈钢								JSMPS	JSMPP
2#-56	JSMPS	JSMPP	256	.136	.025	.024	.135	.220	.065	.15	.16
4#-40	JSMPS	JSMPP	440	.166	.025	.024	.165	.220	.065	.17	.20
6#-32	JSMPS	JSMPP	632	.187	.025	.024	.186	.252	.065	.20	.22

性能参数-JSMPP 薄板螺母

公制	螺母类型	螺纹代码	测试板厚度及材质	板材硬度 HRB	最大扭矩 N.m	安装力 KN	推出力 N	扭出力 N.m	抗拉强度 KN	推出测试套管内孔尺寸 mm
	JSMPP	M2.5	0.7mm 304 不锈钢	89	1.05	20	200	1.35	3.05	3
	JSMPP	M3	0.7mm 304 不锈钢	89	1.5	20	300	1.85	3.63	3.5
	JSMPP	M3.5	0.7mm 304 不锈钢	89	2.1	27	300	1.9	4.25	4

英制	螺母类型	螺纹代码	测试板厚度及材质	板材硬度 HRB	最大扭矩 in. lbs.	安装力 lbs.	推出力 lbs.	扭出力 in. lbs.	抗拉强度 lbs.	推出测试套管内孔尺寸 in
	JSMPP	256	.029" 304 不锈钢	89	7.5	4500	50	10	640	.104
	JSMPP	440	.029" 304 不锈钢	89	13	4500	75	15	850	.112
	JSMPP	632	.029" 304 不锈钢	89	20	6000	75	20	1020	.138

性能参数-JSMPS 薄板螺母

公制	测试板材质		冷轧钢		
	螺母类型	螺纹代码	安装力 KN	推出力 N	扭出力 N.m
	JSMPS	M2.5	6.7	156	1.13
	JSMPS	M3	8	267	1.35
JSMPS	M3.5	8.8	289	1.58	

英制	测试板材质		冷轧钢		
	螺母类型	螺纹代码	安装力 lbs.	推出力 lbs.	扭出力 in. lbs.
	JSMPS	256	1500	35	8
	JSMPS	440	1800	60	12
JSMPS	632	2000	65	14	