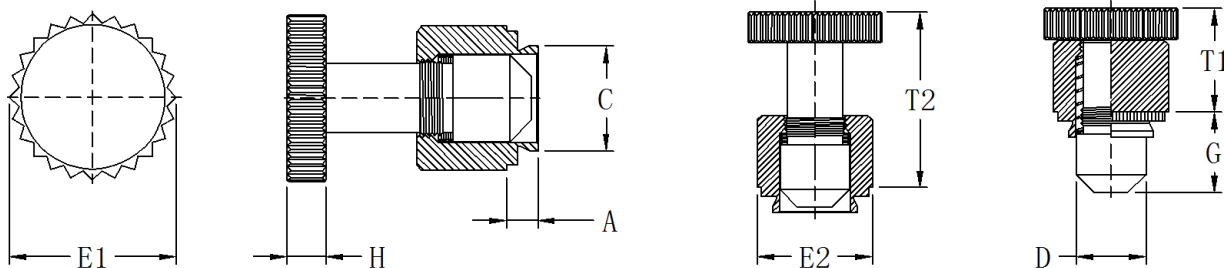


JPTL2-弹簧销组件



材料要求:

固定座、伸缩销: 碳钢

弹簧: 300系列不锈钢

表面处理:

固定座、伸缩销: 硬化、电镀铜底镍

弹簧: 本色状态

适用面板: 硬度不高于HRB80或HB150

编码规则

JPTL2 - 04 - 4 - CN

↓ ↓ ↓ ↓

类型 伸缩销 伸缩销 表面

 直径 直径 处理

 代码 代码 代码



尺寸数据 (单位: 毫米mm)

紧固件类型	弹簧销直径代码	弹簧销长度代码	最小板厚	A 最大	安装孔直径 +0.08	C 最大	D -0.13	E1 ±0.25	E2 ±0.25	G ±0.25	H ±0.25	T1 ±0.25	T2 参考	最小孔边距
JPTL2	04	4	1.53	1.47	8.33	8.31	6.35	12.7	10.3	7.87	4.32	15.11	22.73	8.64