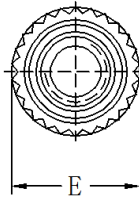
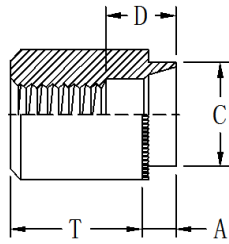


JKSO、JKSOS 滚花涨压铆螺母柱



编码规则

JKSO - M3 - 8 - ZI  
 JKSO S - M4 - 10  
 ↓ ↓ ↓ ↓ ↓  
 类 材料 螺纹 长度 表面  
 型 代码 代码 代码 处理



公制尺寸 (单位: 毫米 mm)

螺纹规格	螺母类型		螺纹代码	螺母长度代码 T±0.13								安装孔直径 +0.08	C 最大	E ±0.25
	碳钢	不锈钢		8	10	12	14	16	18	20	22			
M2.5x0.45	JKSO	JKSOS	M2.5	8	10	12	14	-	-	-	-	5.54	5.52	8.0
M3 x 0.5	JKSO	JKSOS	M3	8	10	12	14	-	-	-	-	5.54	5.52	8.0
M3.5x0.6	JKSO	JKSOS	M3.5	8	10	12	14	16	-	-	-	6.73	6.71	9.5
M4 x 0.7	JKSO	JKSOS	M4	8	10	12	14	16	-	-	-	6.73	6.71	9.5
M5 x 0.8	JKSO	JKSOS	M5	-	10	12	14	16	18	-	-	7.92	7.90	11.0
M6 x 1	JKSO	JKSOS	M6	-	10	12	14	16	18	-	-	9.52	9.50	12.5
M8 x1.25	JKSO	JKSOS	M8	-	-	12	14	16	18	20	22	12.7	12.68	16.0
M10 x1.5	JKSO	JKSOS	M10	-	-	-	14	16	18	20	22	15.87	15.85	19.0
M12 x1.75	JKSO	JKSOS	M12	-	-	-	-	16	18	20	22	19.05	19.03	25.0
无螺纹部分“D”尺寸最大				3	6	8	12							

注：螺母柱A部尺寸与客户板厚要求匹配，长度T及无螺纹尺寸D, 可根据客户要求决定，或与JD技术部门联系。